

SMONTAGGIO DEL PANNELLO

e sostituzione del pezzo xxx della cerniera



ECCO COME SI PRESENTA IL PANNELLO DELL'ALFA

INIZIAMO CON LO SMONTAGGIO



**LA PRIMA COSA DA FARE E' LO SVITARE LA VITE SITUATA
AL DI SOTTO DEI PULSANTI ALZAVETRI**



**IN MODO TALE DA POTER SOLLEVARE TUTTA LA
CENTRALINA**



STACCARE I DUE CONNETTORI.



**TOGLIAMO IL TAPPINO SITUATO ALL'INTERNO DELLA
MANIGLIA DELLA PERTURA PORTA**



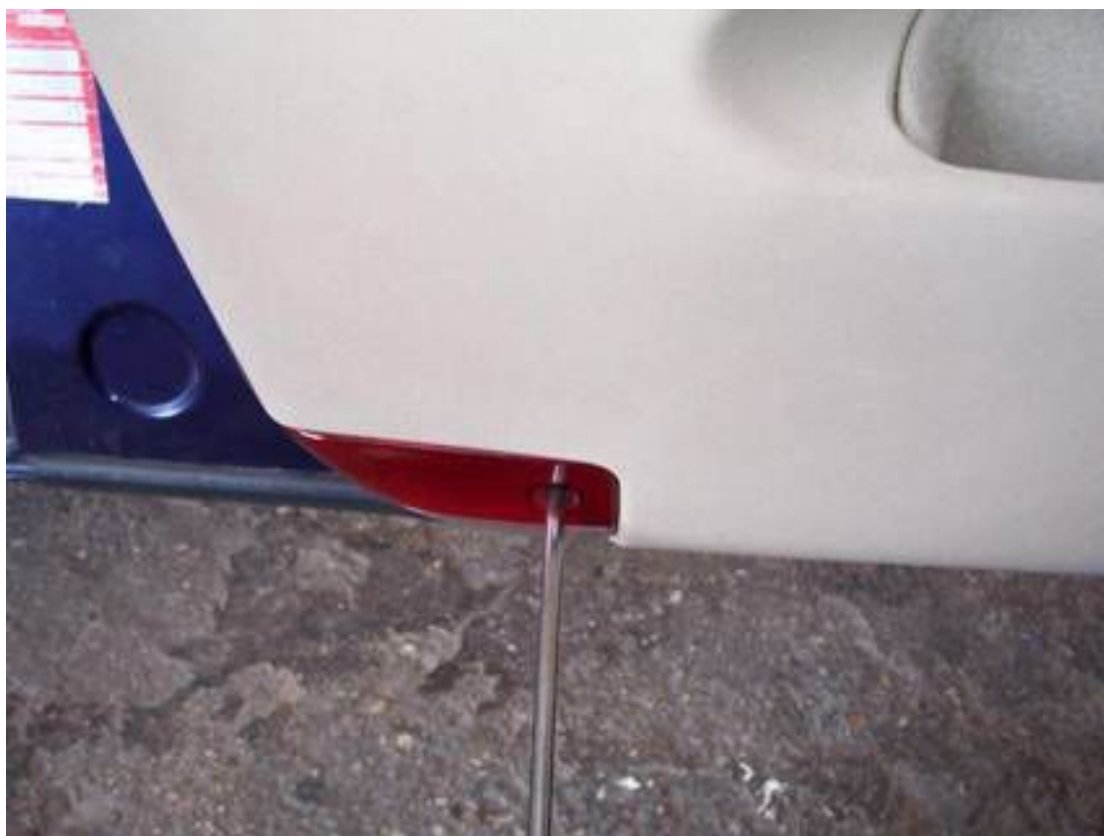
SVITARE LA VITE CHE TIENE FISSATA TUTTA LA STRUTTURA IN PLASTICA ALLA PORTIERA



TOGLIAMO IL TUTTO CON DELICATEZZA, ACCEDENDO AL TWEETER ORIGINALE CON IL RELATIVO CAVO DA STACCARE



**TOGLIAMO IL TAPPINO SITUATO SULL'IMPUGNATURA
PER CHIUDERE LA PORTA, IN MODO TALE DA ACCEDERE
AD UNA VITE DA SVITARE.**



**DI SEGUITO SMONTARE LA PLAFONIERA SVITANDO PRIMA
LA VITE VISIBILE DALL'ESTERNO**





**PER INIZIARE A SGANCIARE IL PANNELLO.
RIMANGONO ORA SOLO 3 VITI DA SVITARE
CONTRASSEGNATE CON IL CERCHIETTO ROSSO.
SONO SITUATE NELLA PARTE INFERIORE DEL PANNELLO.**



**SGANCIAMO I FERMI IN PLASTICA DEL PANNELLO
NELL'ESTREMITA' INFERIORE...**



POI LO SOLLEVIAMO VERSO L'ALTO, IN MODO TALE DA SGANCIARLO NELLA SEDE DI ANCORAGGIO



DA SGANCIARE ANCORA IL CAVO DELLA PLAFONIERA PRECEDENTEMENTE SMONTATA.



ED ECCO IL RISULTATO FINALE

Per sostituire il pezzo xxx bisogna far uscire leggermente la maniglia. Quindi guardare la faccia posteriore dello sportello , e in alto a sx svitare la vite vedi movimentazione serratura e spingere la maniglia in avanti e poi tirarla parzialmente fuori. Se avete svitato la vite corretta la maniglia si sposterà in avanti facilmente.



Vedi l'indicazione della freccia rossa nella foto esempio

A questo punto smontare il pezzo della cerniera rimasto
attaccato alla maniglia

(Riutilizzare la vite tolta).

Svitare all'interno dello sportello il dado che tiene l'altro
pezzo della cerniera.

eseguire il taglio del perno (vedi immagini del kit cerniera) se necessario, xche potrebbe
anche sfilarsi senza bisogno di tagliare.

a questo punto ricomporre la cerniera

con il nuovo pezzo avvitarlo nella maniglia e rimettere la maniglia
in sede nella serratura. Avvitare la vite serratura
ed il dado della cerniera nella portiera. rimontare il pannello.